

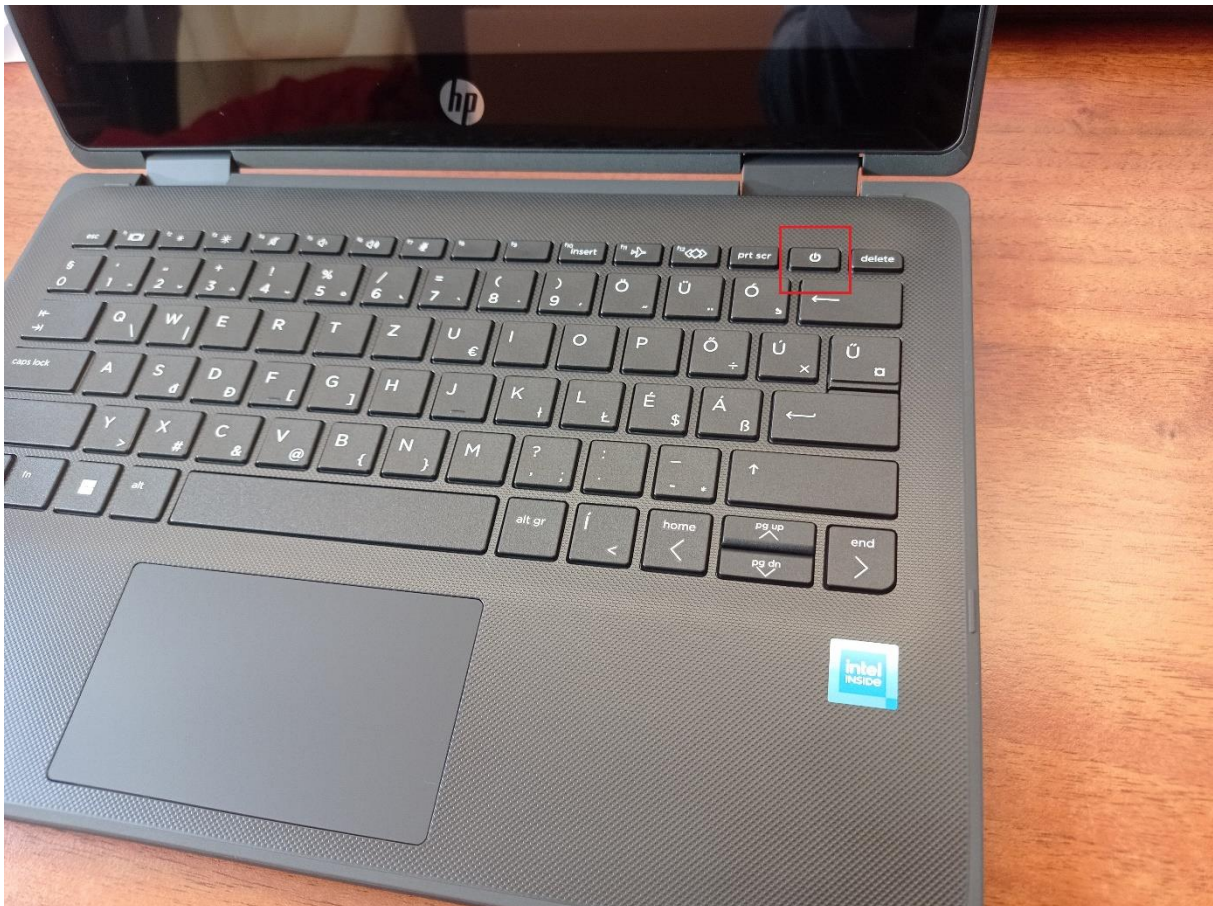
## **RRF projekt notebook üzembehelyezési segédlet**

A projekt keretében átvett notebookot első bekapcsoláskor végig kell vezetni a Windows 11 operációs rendszer alapbeállításán. Ez a segédlet nem hivatalos utasítás, csak ajánlás. Ettől el lehet térni.

Elsősorban a kicsomagolt gépet csatlakoztassuk áramforráshoz. A jövőre tekintettel is fontos tanács, hogy Windows telepítést és frissítést mindig áramforrásra csatlakoztatva végezzünk.

Bekapcsolás után a notebook dolgozni fog néhány percig. Ezt türelmesen végig kell várni.

### **KÉP1**

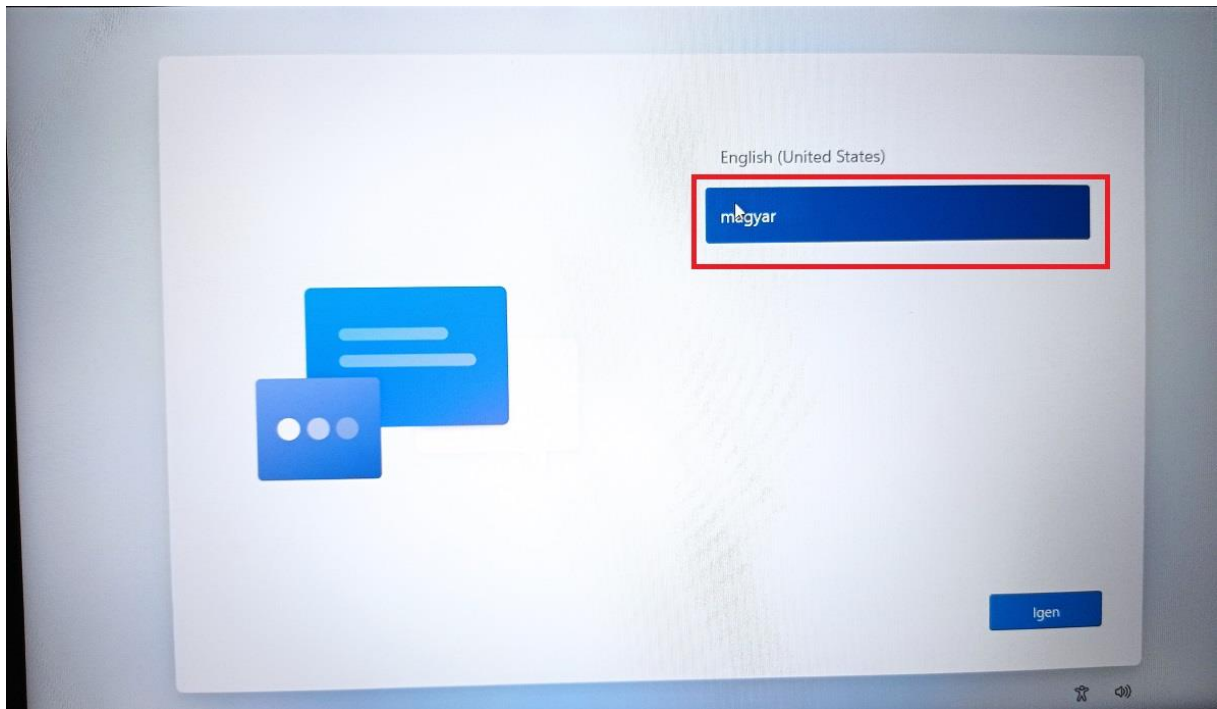


Az első olyan képernyő, ahol a felhasználó beavatkozása szükséges alább látható. Ezt követően több ilyen kérdést is feltesz majd az operációs rendszer. A képeken pirossal jelöltem, hogy melyik opciókat ajánlott kiválasztani mielőtt tovább lépnének.

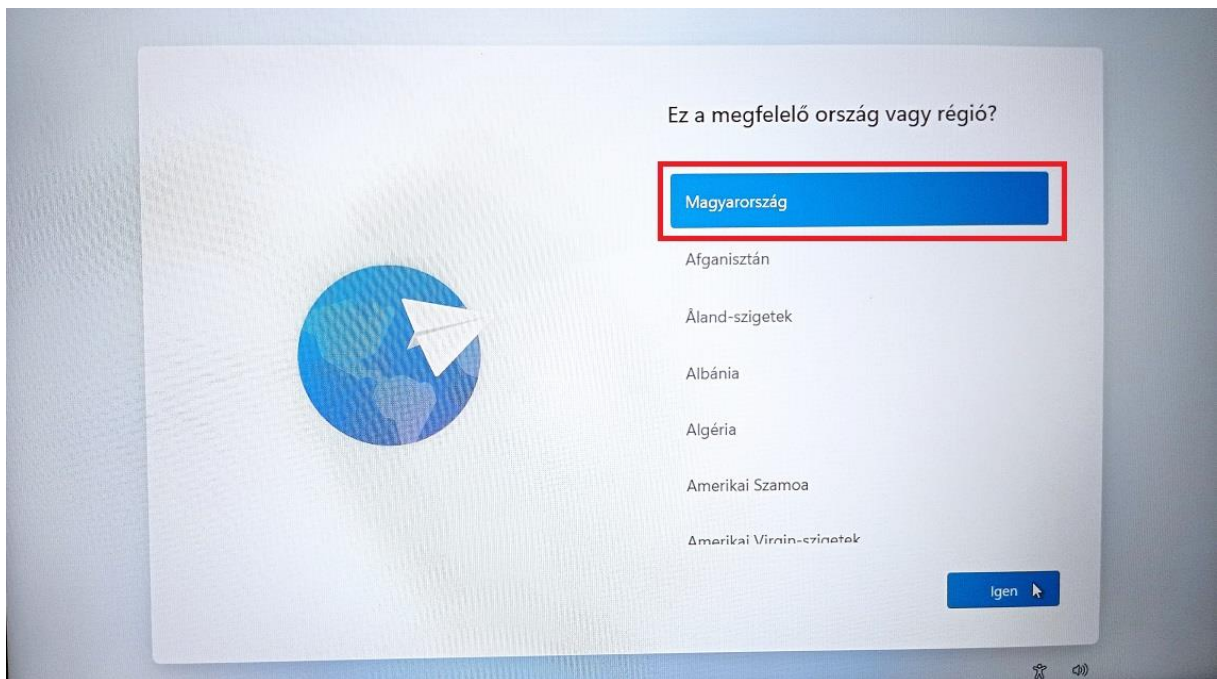
RRF-1.2.1-2021-2021-00001

Digitális oktatáshoz való egyenlő hozzáférés feltételeinek biztosítása a tanulók és a pedagógusok számára

KÉP2



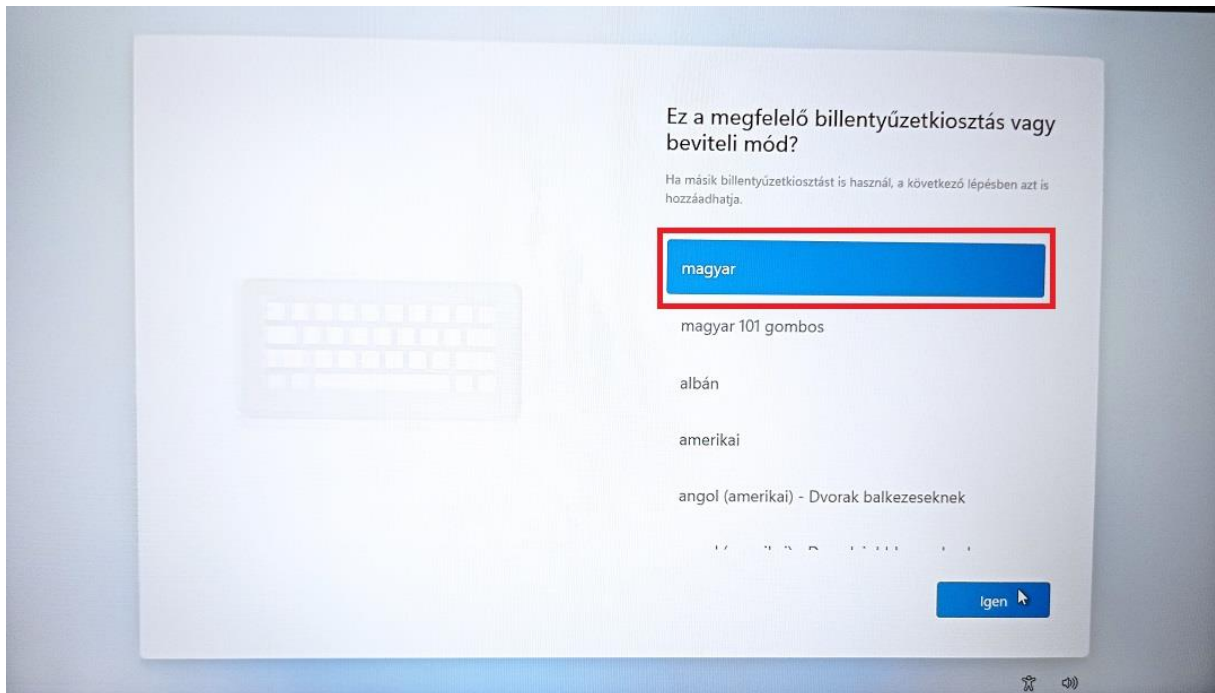
KÉP3



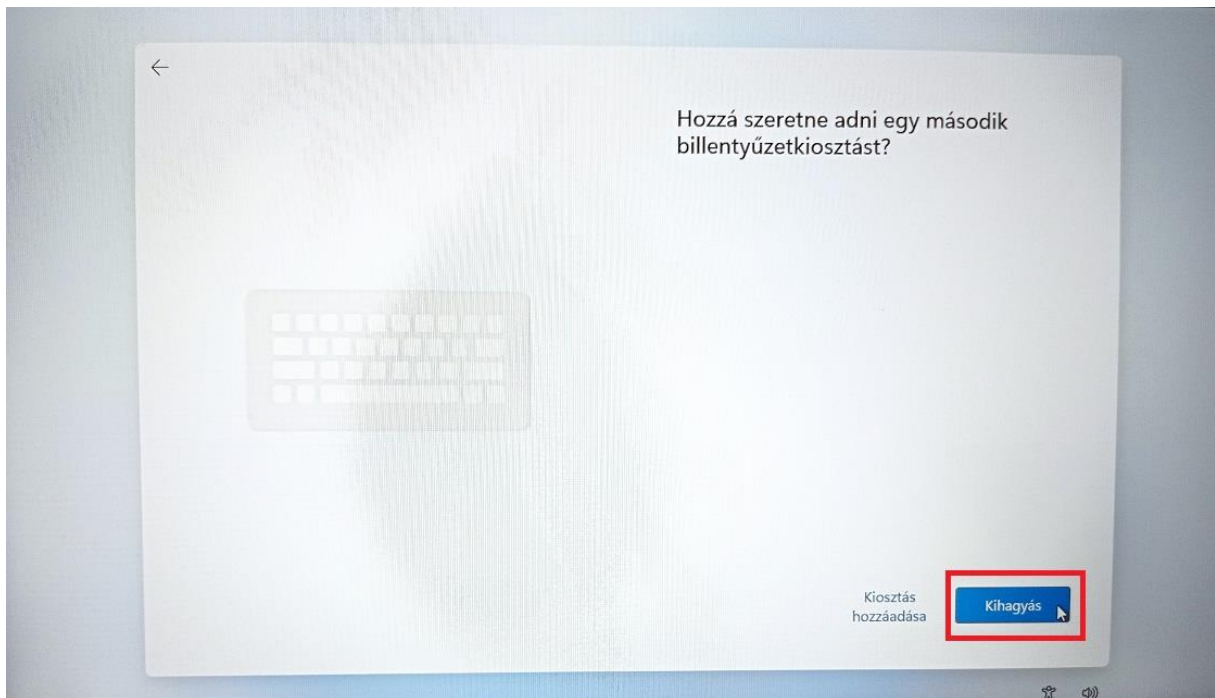
RRF-1.2.1-2021-2021-00001

Digitális oktatáshoz való egyenlő hozzáférés feltételeinek biztosítása a tanulók és a pedagógusok számára

## KÉP4



## KÉP5

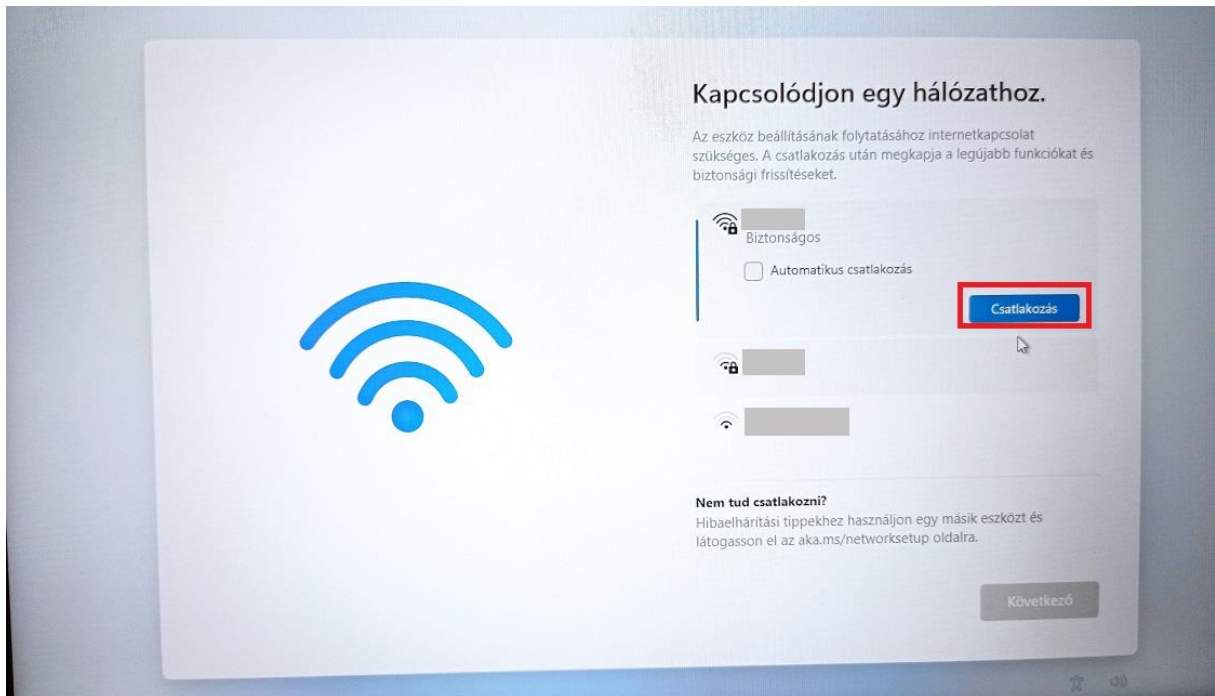


Következő lépés egy vezeték nélküli internet hálózatra csatlakozás.

RRF-1.2.1-2021-2021-00001

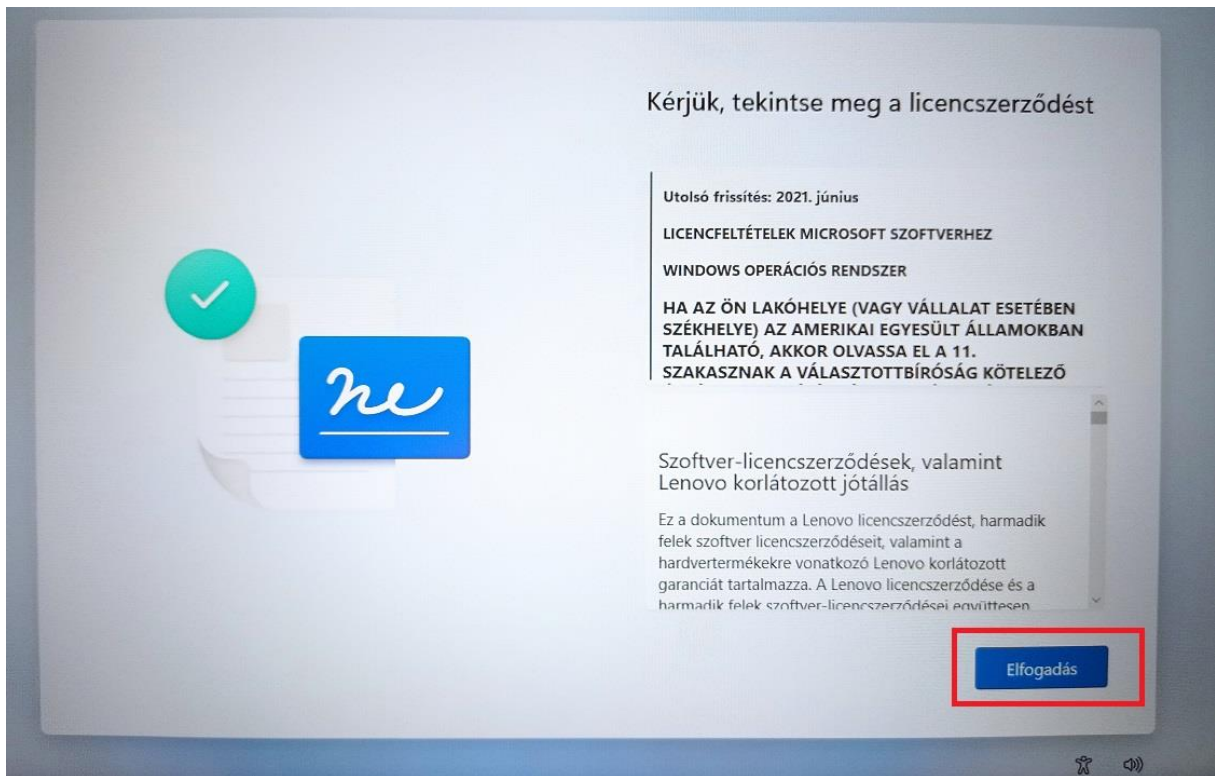
Digitális oktatáshoz való egyenlő hozzáférés feltételeinek biztosítása a tanulók és a pedagógusok számára

## KÉP6



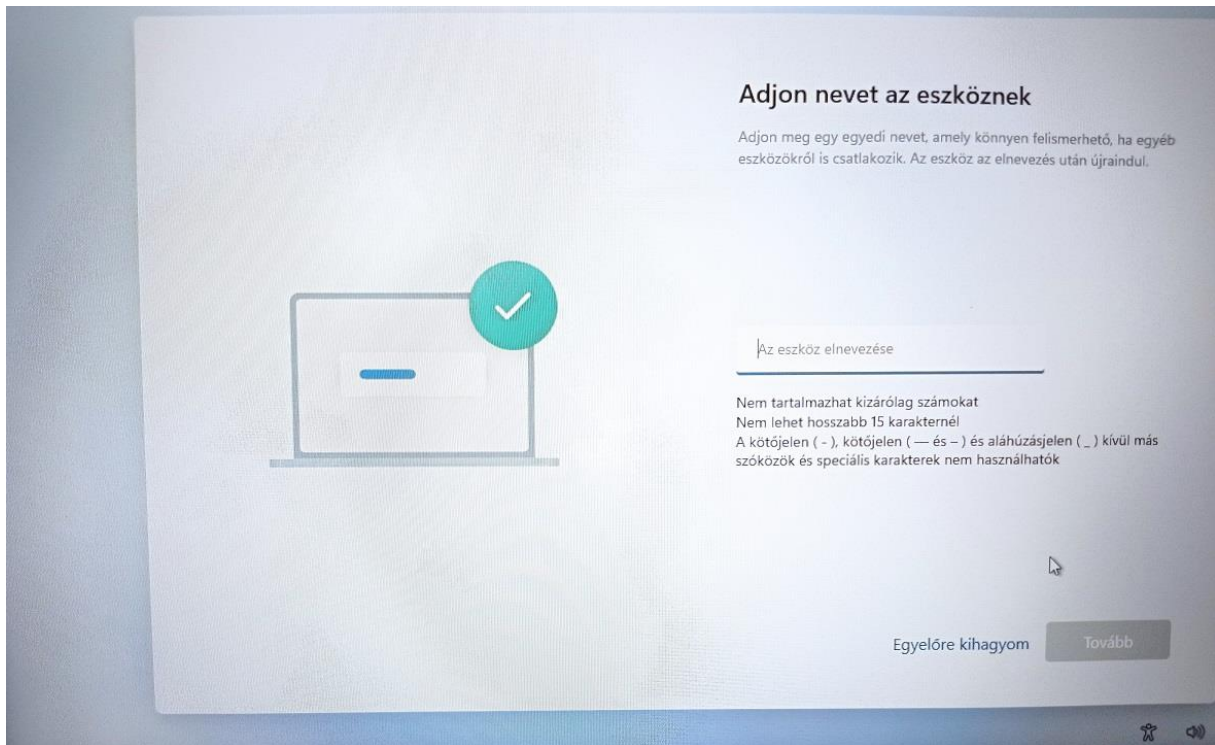
A licencszerződést is el kell fogadni.

## KÉP7



A notebookot szabadon el lehet nevezni tetszés szerint, vagy az „Egyenlőre kihagyom” szövegre kattintva az operációs rendszer elnevezi helyettünk.

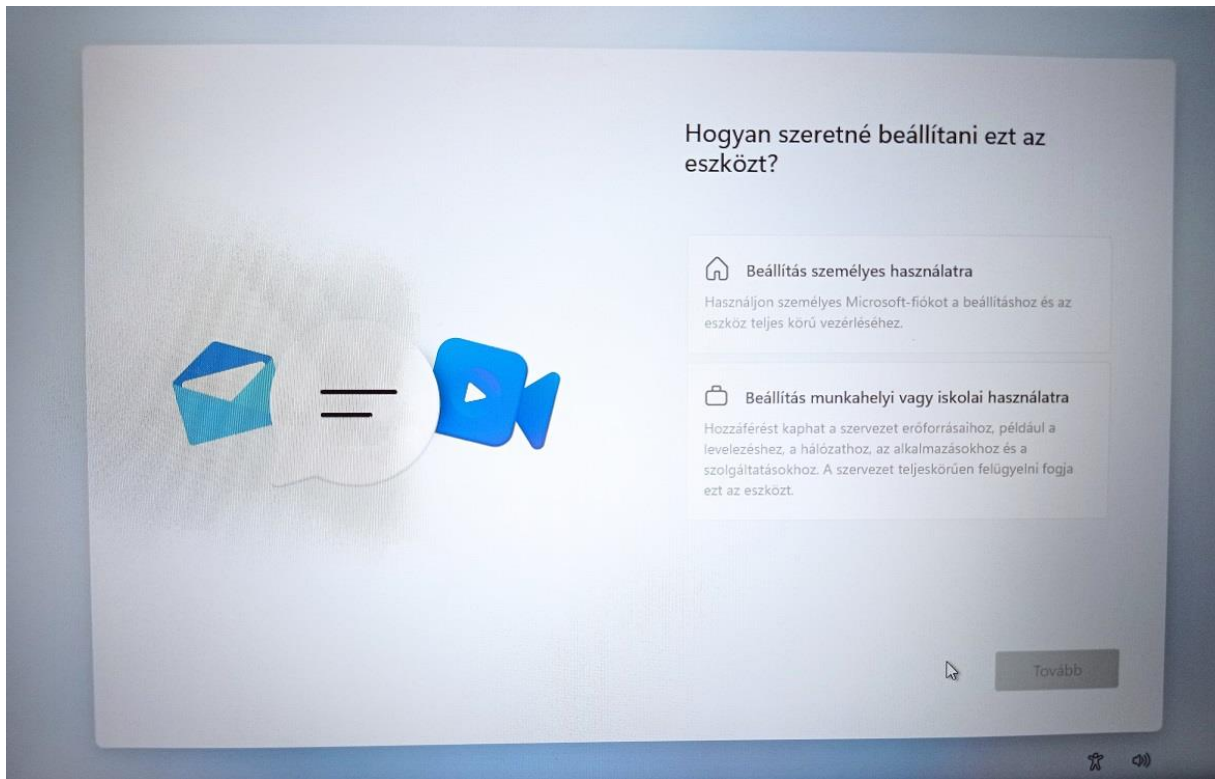
## KÉP8



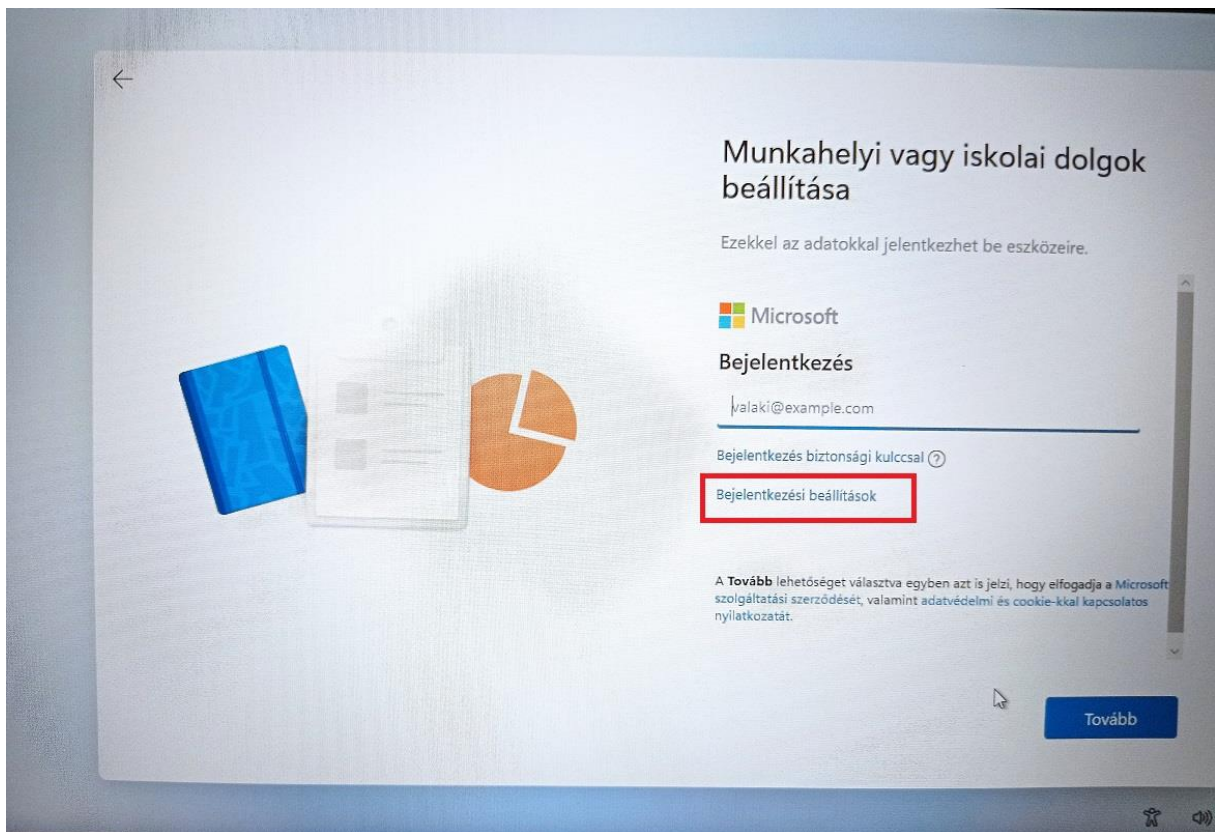
A következő két lehetőség közül a „Beállítás személyes használatra” során egy Microsoft fiókkal kell bejelentkeznünk. Aki már rendelkezik ilyen fiókkal, az használhatja azt, vagy a Microsoft hivatalos oldalán (<https://account.microsoft.com/>) regisztrálhat a tanuló számára egy újat. Tanulói fiók esetén szükség lesz egy szülői/gondviselői fiókra is majd.

A „Beállítás munkahelyi vagy iskolai használatra” opció keresztül tudunk helyi fiókot létrehozni. Itt tetszés szerint választhatunk felhasználónevet és jelszót (megadása nem kötelező, de **ajánlott!**). Előnyös egybefüggő, ékezetektől és speciális karakterektől mentes felhasználónevet választani. Az alábbi képeken látható ennek a menete.

KÉP9



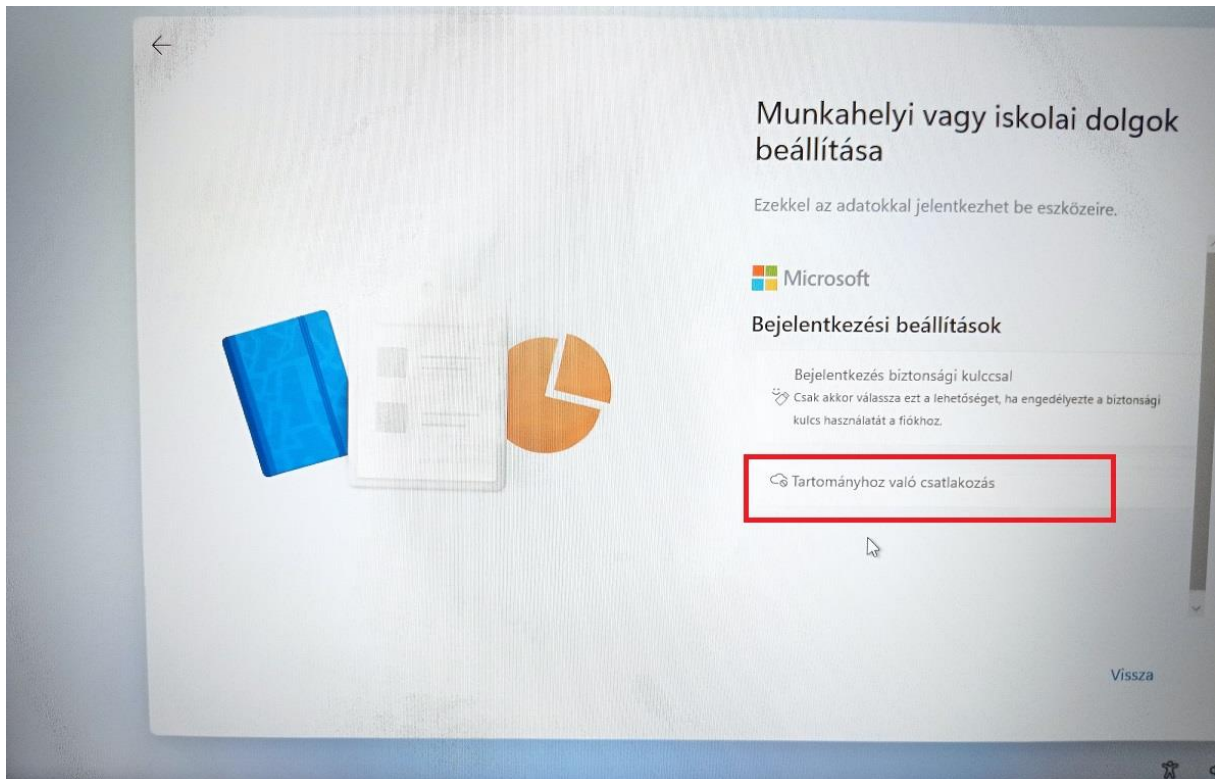
KÉP10



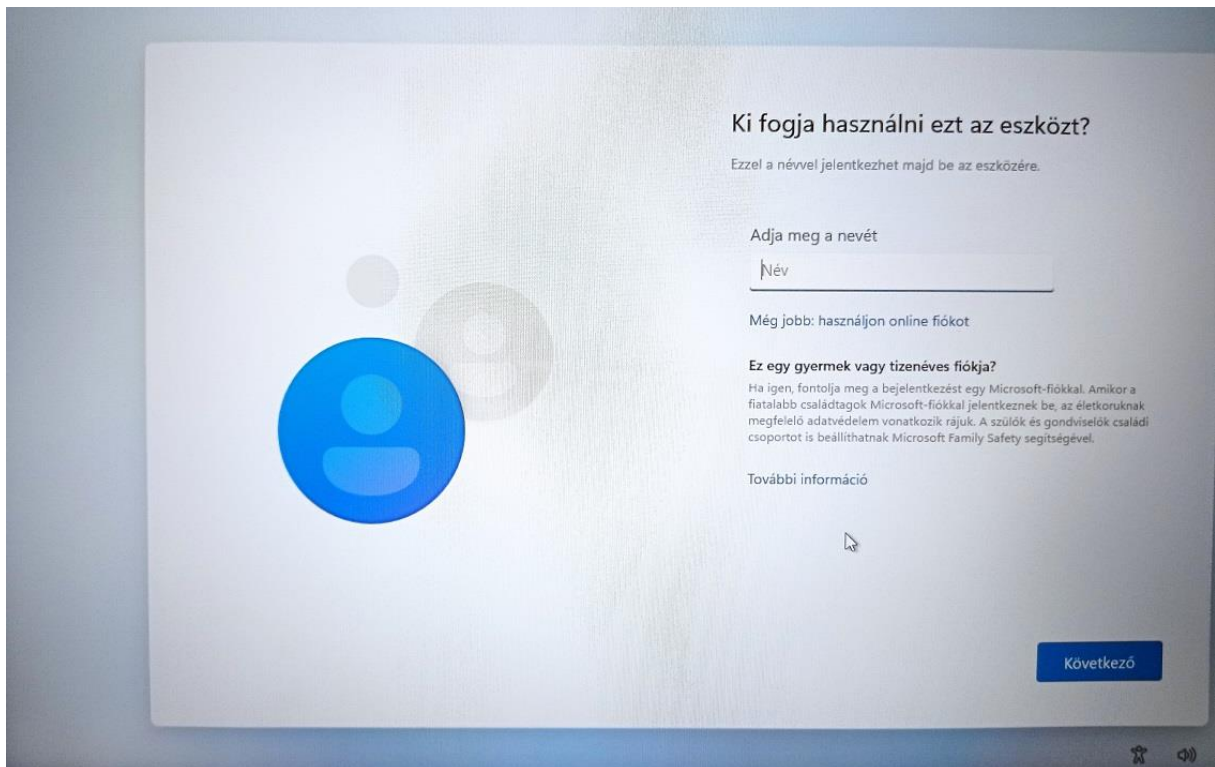
RRF-1.2.1-2021-2021-00001

Digitális oktatáshoz való egyenlő hozzáférés feltételeinek biztosítása a tanulók és a pedagógusok számára

## KÉP11



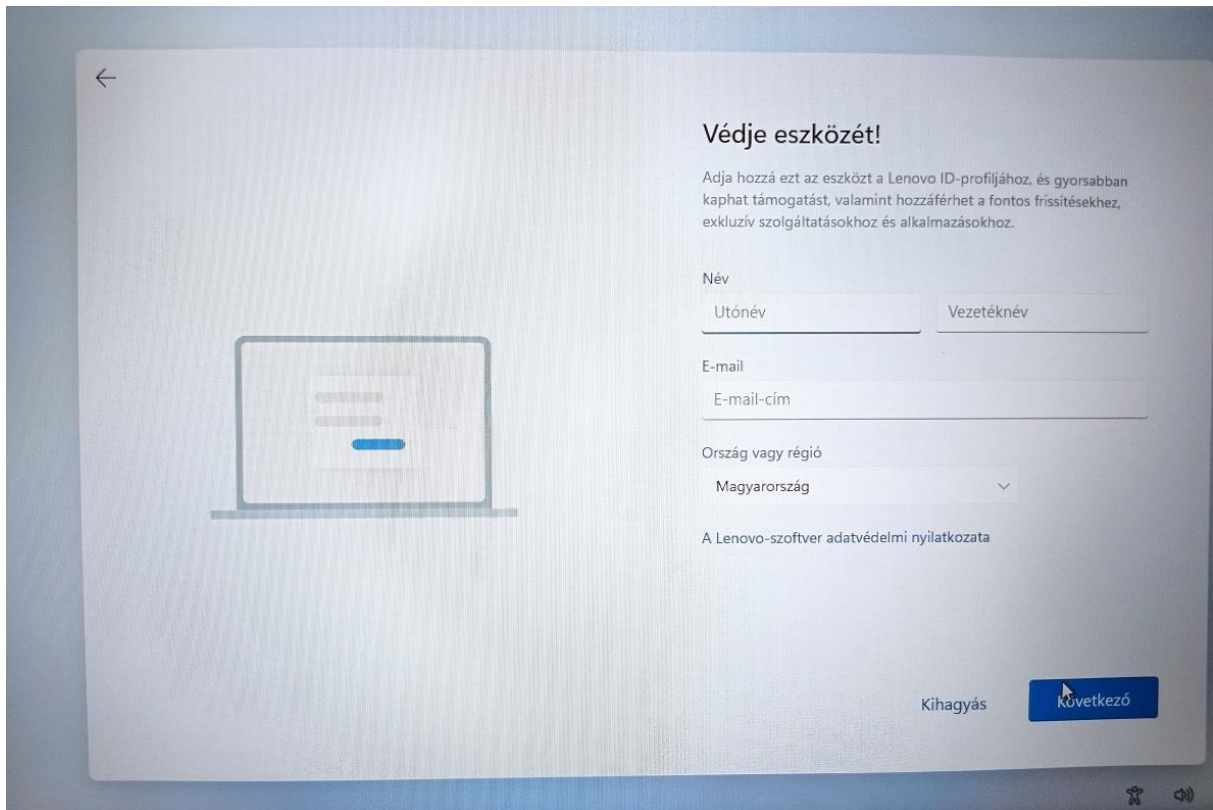
## KÉP12



Ezt követően több szabadon kitölthető adatvédelmi beállítás következik.

Végül, személyes adatok kitöltésére van lehetőség, de ez sem kötelező.

## KÉP13



A beállítások végére érve az operációs rendszer dolgozik még pár percet, majd megjelenik az asztal. Innentől kezdve használható már a notebook.

Előre telepítve van az Office 365, (Word szövegszerkesztő, Excel táblázatszerkesztő, PowerPoint prezentációszerkesztő) de ez aktiválás nélkül csak 5 napig használható.

A diákok szülei KRÉTA azonosítással igényelhetnek ingyenes Office 365 licenst, amivel aktiválhatják az Office-t.

Ennek részletes leírása a másik segédletben.

[A Klebelsberg Központ weboldalán](#) számos útmutatót, tájékoztatót találnak, amelyek segítik az eszközök megfelelő használatát. Többek között vagyonszolgáltatás, eszköz újratelepítés, Bitlocker útmutatók.